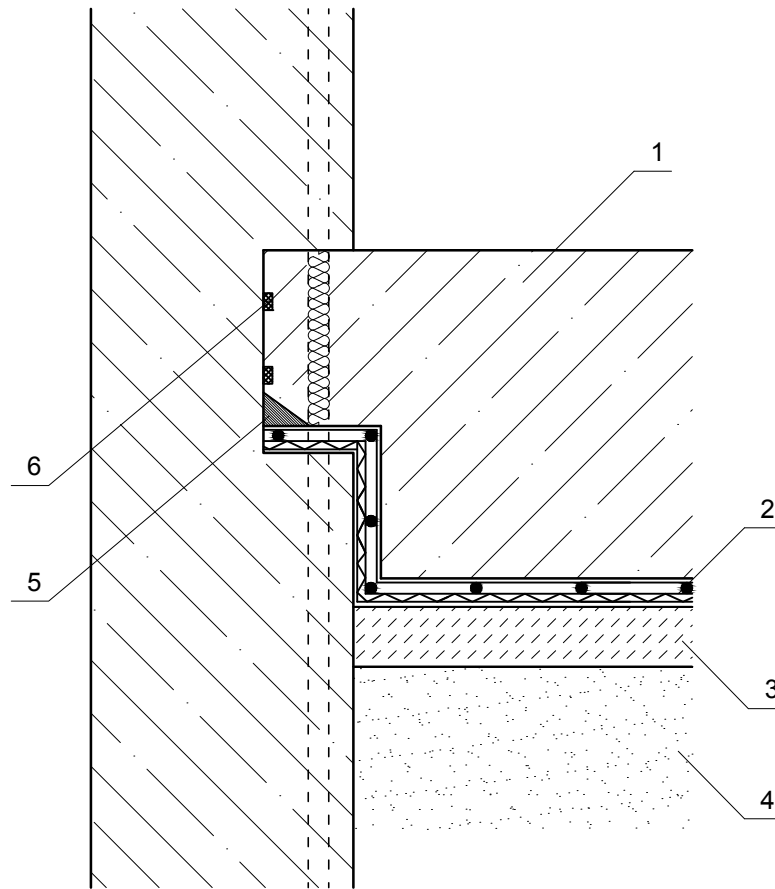


## System AlphaProPlus



- 1 Płyta fundamentowa
- 2 Membrana hydroizolacyjna AlphaProPlus
- 3 Chudy beton
- 4 Podłoże gruntowe o odpowiednim zagęszczeniu
- 5 Zaprawa cementowa / masa kauczukowo-bitumiczna
- 6 Uszczelka / Taśma pęczniejąca, iniekcja

F-05

SYSTEM ALPHAPROPLUS -  
ZAKOŃCZENIE HYDROIZOLACJI  
POZIOMEJ ALPHAPROPLUS W  
ZAMKU ŚCIANY SZCZELINOWEJ  
SPOSÓB 1

Alpha Dam sp. z o.o.  
87-207 Dębowa Łąka 45  
Tel. 56 646 20 07

 **alphadam**